

志绿声学顺利完成湖南益阳国电噪声治理项目

项目背景

国电益阳电厂位于湖南电网负荷中心，总装机容量1860MW，举世瞩目的长江三峡电站配套的调峰电厂，是三峡电源东送上海的主要电源支撑点，也是目前湖南省最大容量火力发电企业之一。

益阳电厂公司领导相当重视此次噪声治理项目，南京志绿声学公司受邀全权负责益阳国电的噪声治理项目。本次噪声治理目标为：五组4#塔浆液循环泵、一次送风机的进风口、设备房真空泵。

噪音治理方案

经过与甲方环保部、设备维修部、检修部、采购部等多部门的协商与确认，我们确定如下噪声治理方案：

- 1、五组4#塔浆液循环泵处安装五米高声屏障（含基础地梁工程）；
- 2、一次送风机进风口安装五米高声屏障（屏体悬空焊接拼装）；
- 3、真空泵处做隔声罩及壳体吸隔声项目。

技术要求及难点分析

上述各项噪声治理工程的技术要求及相关难点分析：

五组4#塔浆液循环泵

- 声屏障屏体采用纯玻璃钢屏体（防腐防锈功能）；
- 屏体综合隔声量 $\geq 30\text{dB(A)}$ ；
- 声屏障其他金属构件采用镀锌喷塑防腐防锈；
- 控制地梁基础深度 $> 1.5\text{m}$ ，采用圆管斜支撑（增强抗风能力）。

一次送风机进风口

- 声屏障屏体与循环泵相同，采用纯玻璃钢屏体（防腐防锈功能）；
- 屏体金属构件同样采用镀锌喷塑防锈防腐处理；
- 屏体安装于8米高以上的悬空部位，高空作业；
- 安装屏体注意高空风载较大，提高钢结构连接牢固度。

真空泵

- 真空泵采用志绿专用吸隔声包扎措施（含隔音涂料、吸声材料等）；
- 在顶端采用小型隔声罩，采用局部吸隔声措施；
- 项目采用的是设备的局部吸隔声措施，更需提高治理技术；
- 采用的设备的局部治理措施，方便舍不得检修及拆装。

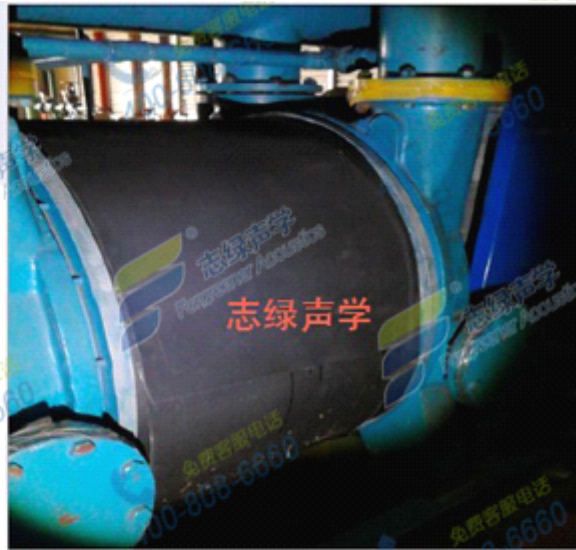
因工程项目的迫切性，以上工程措施在设备齐全到场后，一周内完成，体现了志绿声学的工作效率。项目完成后，效果超过了业主的预期要求，以下是项目完成前后的图片对比：



治理 4#塔浆液循环泵现场图片

治理 4#塔浆液循环泵现场图片

4#塔浆液循环泵治理前后实际效果图



治理前真空泵现场图片

治理后真空泵现场图片

真空泵治理前后效果对比图



治理前一次风机现场图片

治理后一次风机现场图片

一次风机进风口局部声屏障治理前后图

400-808-6660

400-808-6660

志绿声学
Forgreener Acoustics

志绿声学
Forgreener Acoustics

志绿声学
Forgreener Acoustics