

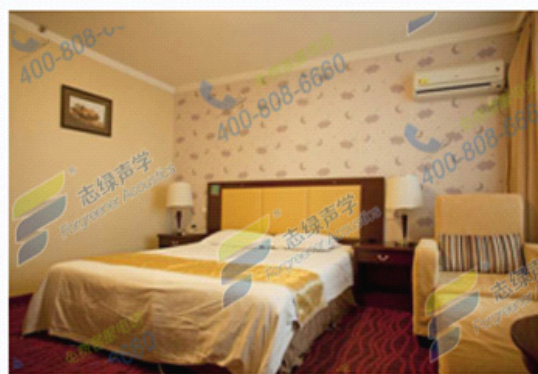
志绿声学助力洛阳速 8 酒店客房隔声改造

速 8 酒店，英文名为 Super 8 是全球最大的经济型酒店连锁，从 1974 年发展到现在，全球共有 2100 多家速 8 酒店。速 8 酒店洛阳牡丹广场店，地处洛阳最繁华闹市区和旅游中心，地理位置优越交通便利，环境优美，客房设计独特。但是因为客房设计时没有考虑隔声问题，造成客房间严重串音，导致酒店损失了很多客源，从而影响到了酒店的经济效益和口碑。

速 8 酒店原墙体是混凝土加气块墙，墙体隔声效果非常差，无法保障客人隐私和正常休息。在一个房间内的正常谈话，在隔壁房间几乎能够清楚听清内容，更不用说电视等生活噪音。

酒店业主决定对墙体进行隔声改造，通过前期市场调研及多家比较，最终选择使用志绿声学超微晶阻尼防火隔音板和轻质隔声墙体设计方案。新方案只需在原墙体的一侧安装厚度为 2 公分的木辐条，在木辐条上安装志绿超微晶阻尼隔音板（厚度仅为 18mm），两个工人仅用 3 个小时就可以完成一间客房的隔声墙体改造工程。

改造后的客房墙体厚度比原墙体仅增加了 4 公分，节省了宝贵的客房空间，更重要的是志绿声学隔声板能够在增加极小的厚度达到显著的隔声效果，远远超过酒店业主的预期。



免费客服电话
400-808-6660

免费客服电话
400-808-6660

志绿声学
Forgreener Acoustics

志绿声学
Forgreener Acoustics

免费客服电话
400-808-6660

免费客服电话
400-808-6660

志绿声学
Forgreener Acoustics

志绿声学
Forgreener Acoustics