

慈溪嘉丽环球中心酒店

慈溪嘉丽环球中心位于慈溪 CBD 商务区，设计高度 100 米，总楼层 25 层。嘉丽慈溪环球中心由四层裙房和两栋塔楼组成，未来将建成功能完善、富有文化底蕴及现代气息、生态环保的集五星酒店、总裁行宫、伯爵公馆、世界名品街为一体的慈溪白金五星综合体开发项目。但是由于客房设计墙没有将隔音问题处理好，酒店损失了很多客源，直接影响到了酒店的经济效益和口碑。酒店业主意识到客人选择酒店时都非常关注房间隔声效果，嘉丽酒店将客房隔音列为重中之重，在几个月的市场调研、比较分析中，最终选择了南京志绿的隔声板为主要墙体结构。

2012 年 5 月下旬，志绿声学技术人员受邀对项目进行现场勘查。勘察结果为客房墙体隔音非常薄弱。为了保障更好的服务环境，业主方希望能在原有的基础上将墙体隔声分贝达到 50dB 以上，并且保证防潮性、防火性、环保性。（国家关于声环境质量标准 1 类地区白天为 55 分贝）。

经与业主方工程部详细沟通，根据现场情况，项目正式签订供货及技术顾问合同。经过志绿声学技术人员的努力及施工工人的积极配合，项目于 2012 年 6 月中旬完成样板间，经过专业噪音检测仪测试，南京志绿隔声板做的隔墙隔声值在 59dB。业主对于测试的结果相当满意，并当场就决定所有墙体采用南京志绿隔声板。志绿隔声板能够在增加极小的厚度达到理想的隔声效果，远远超过酒店业主的预期。



图一：慈溪环球中心整体图



图二：搭建好后的单龙骨墙



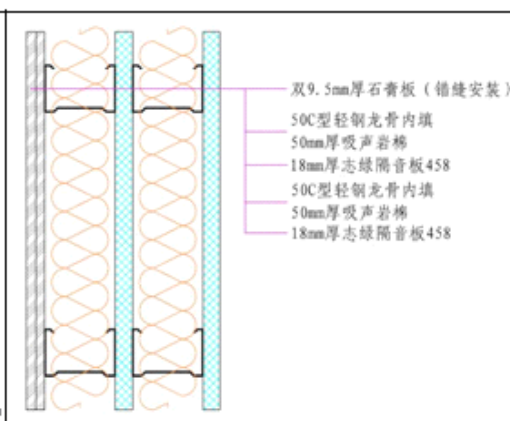
图三：搭建好后的双龙骨墙。



图四：填充岩棉后安装隔声板。



图五：安装隔声板。



图六：墙体结构示意图。